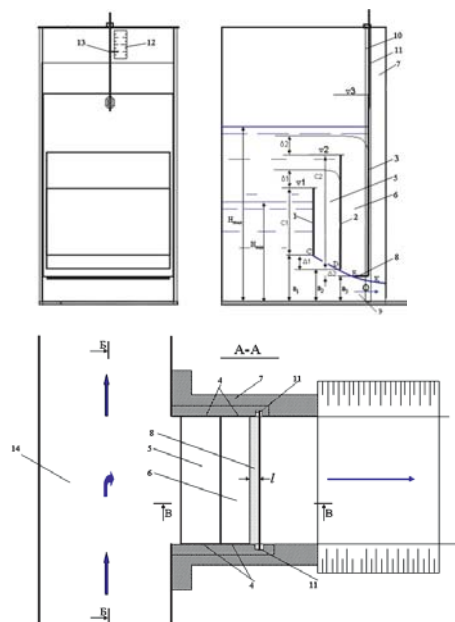
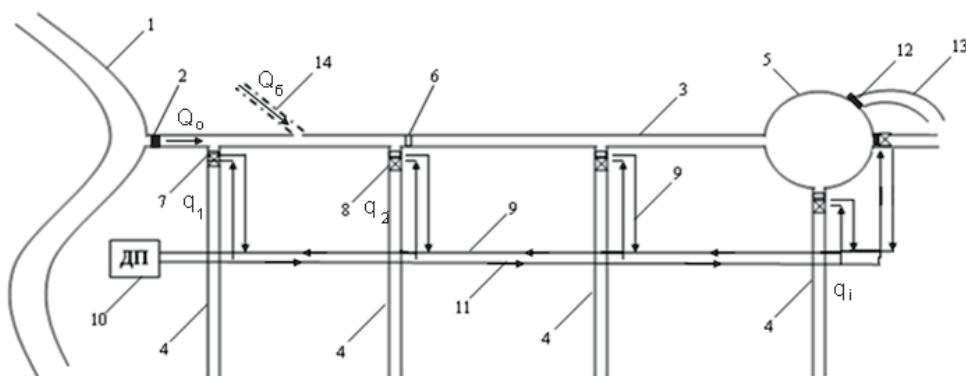


Инновационный проект:

Разработка схем и средств автоматизированного водораспределения непосредственным отбором воды для низового звена оросительных систем предгорной зоны



Проект направлен на разработку схем и средств автоматизированного водораспределения для низового звена оросительных систем предгорной зоны.

По сравнению с известными схемами и средствами водораспределения предложенные схемы просты в управлении, а предложенный стабилизатор расхода прост в изготовлении, позволяет измерять подаваемую потребителю воду по одному параметру - открытию стабилизатора.

Применение предложенной разработки позволит предотвратить непроизводительные сбросы воды за пределы системы, улучшить управление, сократить обслуживающий персонал, облегчить труд поливальщиков. Прибыль от вложенных средств в реконструкцию существующих оросительных систем составит до 5 рублей на вложенный рубль. Срок окупаемости 1,5 - 2 года.

Стабилизатор расхода воды. //Биленко В.А., Иванова Н.И., Фролова Г.П., Аскаралиев Б.О.
Патент КР № 1053, МПК Е 02 И 13/00, опубл. 26.08.2008
бюлл. № 7 - 7с.

